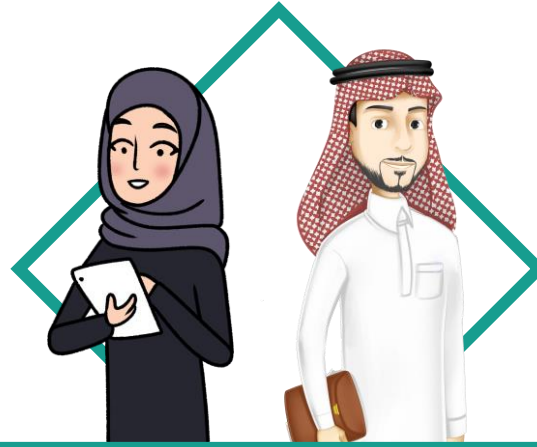


أداة الاختبارات الإلكترونية للمعلم في منصة مدرستي





الهدف من الدليل

يساهم الدليل بتوضيح خطوات استخدام أداة الاختبارات الإلكترونية للمعلم في منصة مدرستي



عزيزي/تي المعلم/ة

- يمكنك التعرف على طريقة استخدام أداة الاختبارات الإلكترونية من خلال مشاهدة الفيديو التالي :

https://youtu.be/jllcUnPki_4



• كما يمكنك التعرف على الطريقة من خلال اتباع الخطوات التالية:

للدخول على حافظة الاختبارات وإضافة اختبار اضغط على أيقونة "الاختبارات" من القائمة الرئيسية

المقررات والمصادر
مقرراتي
الواجبات
الاختبارات
بنك الإثراءات
الأنشطة المدرسية
بنك الأسئلة
الحصص الإضافية





عنوان الاختبار

التسلسل التعليمي

المرحلة المتوسطة - الصف الأول المتوسط - الفصل الدراسي الأول - العلوم

طبيعة المادة

المادة وتغيراتها

الخواص والتغيرات الفيزيائية

بحث

البحث عن اختبارات معدة مسبقاً في الموضوع المحدد

إضافة اختبار

إضافة اختبار

اختبار 2

التسلسل التعليمي: المرحلة المتوسطة- الصف الثاني المتوسط- الفصل الدراسي الأول- الدراسات الاجتماعية- الدولة الأموية
نوع الاختبار: منشأ من المعلم
نطاق الاختبار: خاص بي فقط

استعراض الاختبار تعطيل إرسال اختبار الاختبارات المرسلة

صفحة 1 من 1

« « 1 » »





وزارة التعليم

خطوات إضافة اختبار إلكتروني لحافظة الاختبارات

1



اختبار على مستوى المقرر	المرحلة المتوسطة - الصف الثاني المتوسط - الفصل الدراسي الأول - العلوم	التسلسل التعليمي
أو مستوى الوحدة	دراسة المادة	
أو مستوى الفصل	طبيعة العلم	
أو مستوى الدرس	حل المشكلات بطريقة علمية	
	اختبار 3: حل المشكلات	عنوان الاختبار*
	<input type="radio"/> منشأ من المعلم <input checked="" type="radio"/> إنشاء آلي	نوع الاختبار*
	اختبار 3: حل المشكلات	الوصف
	<input checked="" type="radio"/> خاص بي فقط <input type="radio"/> متاح لجميع معلمي المدرسة	نطاق الاختبار*
	<input checked="" type="checkbox"/>	يتبع تأليف الدرس*
	<input type="button" value="إلغاء"/> <input type="button" value="التالي"/>	

أدخل بيانات الاختبار والتسلسل التعليمي المراد انشاء الاختبار عليه. وبإمكانك تحديد الأسئلة المراد إضافتها في الاختبار بتحديد منشأ من المعلم أو الإنشاء الآلي حيث يقوم النظام باختيار الأسئلة بطريقة عشوائية من بنك الأسئلة.



Madrasati.sa



920033988



@moe_gov_sa

أنواع الأسئلة	دون المتوسط	متوسط	فوق المتوسط
اختبار من متعدد	<input type="text" value="1"/>	<input type="text" value="1"/>	<input type="text" value="1"/>
صواب وخطأ	<input type="text" value="1"/>	<input type="text" value="1"/>	لا يوجد
الترتيب	لا يوجد	<input type="text" value="1"/>	لا يوجد

السابق حفظ و إنهاء

تظهر شاشة ضبط إعدادات الأسئلة للمعلم بحيث توضح له التالي:

- عدد الأسئلة المتاحة لك من كل نوع وفي كل مستوى من الأسئلة.
- يتم اختيار الأعداد بناء على رؤية المعلم لتوزيع الدرجات وطبيعة الأسئلة التي يرغب في ادراجها للاختبار.
- بعد تحديد الأعداد يقوم المعلم بالضغط على ايقونة **حفظ** للانتقال للإجراء التالي.

إضافة اختبار
الصفحة الرئيسية / إدارة الاختبارات / إضافة اختبار


الدرجة الكلية 6.00

إجمالي عدد الأسئلة 6

الدرجة : 1.00

اختر الإجابة الصحيحة ?

تنتج الفصول الأربعة بفعل



دوران الأرض حول نفسها.

دوران القمر حول نفسه.

دوران القمر حول الأرض.

دوران الأرض حول الشمس.

السابق حفظ و إنهاء



نوع الاختبار* منشأ من المعلم إنشاء آلي

إضافة اختبار

الصفحة الرئيسية / إدارة الاختبارات / إضافة اختبار

التسلسل التعليمي

المرحلة المتوسطة - الصف الأول المتوسط - الفصل الدراسي الثاني - العلوم

ماوراء الأرض

استكشاف الفضاء

الأرض والنظام الشمسي

اختبار الأرض والنظام الشمسي

عنوان الاختبار*

نوع الاختبار*

الوصف

نطاق الاختبار*

يتبع تأليف الحرس*

منشأ من المعلم إنشاء آلي

خاص بي فقط متاح لجميع معلمي المدرسة

إلغاء التالي

تعبئة بيانات الاختبار
من قبل المعلم
ومن ثم الانتقال
للصفحة التالية

تظهر شاشة البحث في الأعلى للسماح للمعلم بالبحث عن أسئلة من نوعية محددة أو البحث عن أسئلته التي تم انشائها في بنك الأسئلة ومن ثم يمكن للمعلم استعراض كل سؤال وإضافته للاختبار.

إدارة الأسئلة

المرحلة المتوسطة - الصف الأول المتوسط - الفصل الدراسي الثاني - العلوم - اختبار الأرض والنظام الشمسي

عنوان السؤال

الأسئلة التي قمت بإنشائها

اختر

اختر

نوع السؤال

درجة الصعوبة

بحث

تظهر لنا الشمس وكأنها تتحرك في السماء لأن الأرض تدور حول الشمس.

نوع السؤال: صواب وخطأ
درجة الصعوبة: دون المتوسط

أي مما يلي يستغرق وقتاً أقل؟

نوع السؤال: اختيار من متعدد
درجة الصعوبة: دون المتوسط

تنتج الفصول الأربعة بفعل

نوع السؤال: اختيار من متعدد
درجة الصعوبة: متوسط

إضافة + استعراض

إضافة + استعراض

إضافة + استعراض

درجة السؤال في الاختبار

درجة السؤال

حفظ إلغاء

لإضافة درجة للسؤال، ومن ثم النقر على "حفظ" لإضافة السؤال للاختبار

لاستعراض السؤال



إضافة أسئلة للاختبار

إضافة اختبار
الصفحة الرئيسية / إدارة الاختبارات / إضافة اختبار

إضافة سؤال

تظهر لنا الشمس وكأنها تتحرك في السماء لأن الأرض تدور حول الشمس.
نوع السؤال: صواب وخطأ
درجة الصعوبة: دون المتوسط
درجة السؤال في الاختبار: 1

تنجح الفصول الأربعة بفعل
نوع السؤال: اختبار من متعدد
درجة الصعوبة: متوسط
درجة السؤال في الاختبار: 1

يمكننا رؤية إكليل الشمس الخارجي وذلك أثناء حدوث ظاهرة :
نوع السؤال: اختبار من متعدد
درجة الصعوبة: فوق متوسط
درجة السؤال في الاختبار: 1

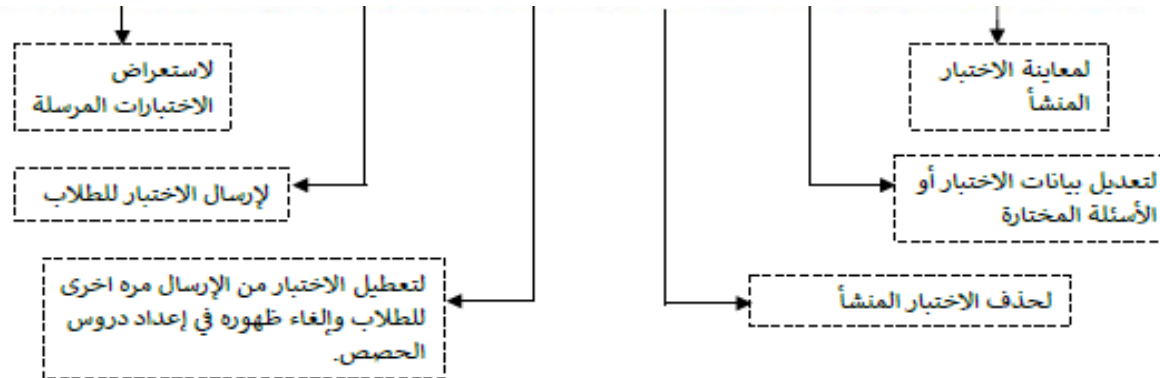
السابق حفظ و إنهاء


الأسئلة التي
تمت إضافتها
للاختبار

لحفظ وإنهاء الاختبار



استعراض الاختبار | تعديل | حذف | تعطيل | إرسال اختبار | الاختبارات المرسلة



بإمكانك إرسال الاختبار المضاف في الحافظة للطلاب مرات عدة وبالتوقيت المناسب لك وللطلاب.
قم بالضغط على إرسال الاختبار 

1442/03/10	تاريخ بداية الاختبار*
11:15 AM	وقت بداية الاختبار*
1442/03/10	تاريخ نهاية الاختبار*
11:30 AM	وقت نهاية الاختبار*
15	مدة الاختبار بالدقائق*
<input checked="" type="radio"/> جميع طلاب المقرر <input type="radio"/> طلاب محددين <input type="radio"/> طلاب فصول مدرسية محددة	المجموعة المستهدفة*
<input checked="" type="checkbox"/> اضافة درجة للاختبار في سجل الدرجات	الدرجة في سجل الدرجات*
لاحتساب درجة الاختبار في سجل درجات المقرر للطلاب	
من اجمالي : 20	2.00
<input type="button" value="إلغاء"/>	<input type="button" value="حفظ"/>

عند بداية وقت الاختبار لن تتمكن من حذف الاختبار المرسل وستلاحظ اختفاء أيقونة الحذف

المجموعة المستهدفة: جميع طلاب المقرر

وقت بداية الاختبار: 10/ربيع الأول/1442-27/أكتوبر/2020 11:15 ص

وقت نهاية الاختبار: 10/ربيع الأول/1442-27/أكتوبر/2020 11:30 ص

مدة الاختبار بالحقائق: 15

مضاف في سجل الدرجات , الدرجة في سجل الدرجات: 2.00

تعديل

حذف

المجموعة المستهدفة: جميع طلاب المقرر

وقت بداية الاختبار: 10/ربيع الأول/1442-27/أكتوبر/2020 11:15 ص

وقت نهاية الاختبار: 10/ربيع الأول/1442-27/أكتوبر/2020 11:30 ص

مدة الاختبار بالحقائق: 15

مضاف في سجل الدرجات , الدرجة في سجل الدرجات: 2.00

تعديل

إجابات الطلاب



الاختبارات المرسلة

الدخول على ايقونة الاختبارات المرسلة

اختيار الموقع المتواجد به الاختبار:
"الاختبارات المرسلة" أو "اختبارات الحصص الأساسية" أو "اختبارات الحصص الإضافية"

اختبارات الحصص الإضافية

اختبارات الحصص الأساسية

الاختبارات المرسلة

ستظهر لك ايقونة إجابات الطلاب ← بالنقر عليها يمكنك استعراض حالة الاختبار لدى كافة طلاب المقرر

المجموعة المستهدفة: جميع طلاب المقرر

وقت بداية الاختبار: 09/ربيع الأول/1442-26/أكتوبر/2020 03:00 ص

وقت نهاية الاختبار: 10/ربيع الأول/1442-27/أكتوبر/2020 02:00 ص

مدة الاختبار بال دقائق: 15

إجابات الطلاب

1442/03/09	البداية
1442/03/10	النهاية
-	الوصف
مناح لجميع معلمي المدرسة	نطاق الاختبار
طالب ثالث تجربة	رقم الهوية:
	الإيجابية: لم يطل الاختبار بعد
	الدرجة: لم يطل الاختبار بعد
طالب رابع تجربة	رقم الهوية:
	الإيجابية: استعراض الحل
	الدرجة: 0.00 من 5.00

من هذه الأيقونة يتم استعراض حل الطالب

بإمكانك إضافة ملاحظة للطلاب بالضغط على الدرجة



ملاحظة هامة :

يظهر الاختبار لدى الطالب تحت ثلاث خانات
بناء على الموقع الذي أضاف به المعلم الاختبار
لذلك عزيزي/تي المعلم/ة

يفضل تنبيه الطلبة في أي موقع سوف يظهر له الاختبار بناء على موقع إضافة المعلم للاختبار

<p>الحصص الإضافية</p>	<p>الاختبارات</p>	<p>الجدول الدراسي</p> <p>قم بإعداد الدرس الآن</p> <p>اختبارات</p> <p>إضافة اختبار من بنك الاختبارات</p>	<p>موقع بناء أو إضافة المعلم للاختبار (الأيقونة التي من خلالها قام المعلم بإضافة الاختبار)</p>
<p>اختبارات الحصص الإضافية</p>	<p>الاختبارات المرسله</p>	<p>اختبارات الحصص الأساسية</p>	<p>موضع ظهور الاختبار لدى الطالب</p>
<p>هي الاختبارات التي تكون مضافة على درس مُعد في أيقونة "الحصص الإضافية" وهي خدمة تمكن المعلم من إضافة درس بتوقيت محدد من قبله وخارج توقيت الجدول الدراسي للمدرسة.</p>	<p>هي الاختبارات التي يقوم المعلم بإرسالها للطلبة بإعدادات محددة من قبله، ويتطلب إضافة اختبار في أيقونة "الاختبارات" ومن ثم الضغط على "إرسال الاختبار" ومن ثم إدخال الإعدادات من مدة الاختبار والطلبة المستهدفين (جميع طلبة مقرر المعلم، فصول معينة، أو طلاب محددين) في الاختبار.</p>	<p>هي الاختبارات التابعة للحصص الدراسية المجدولة والمعدة من المعلم، ويقوم المعلم بإعدادها بالدخول على أيقونة "الجدول الدراسي" وإعداد الحصة وإضافة الاختبارات المضافة مسبقاً في أيقونة الاختبارات على الحصة أي بمعنى إدراج اختبار على الحصة.</p>	<p>التوضيح</p>



+ سؤال جديد

التوجه إلى بنك الأسئلة من القائمة الرئيسية ← ثم الضغط على إدارة الأسئلة ← ثم اختيار

إضافة سؤال

البيانات الأساسية

المعلم	مصدر السؤال *	الكل	الفترة المستهدفة
--مستوى الصفوية--	مستوى الصفوية *	--الهدف / ناتج التعلم--	الهدف / ناتج التعلم *
كلمات مفتاحية	كلمات مفتاحية	زمن الهدف بالدقائق	المستوى
صورة السؤال	صورة السؤال	مدة الإجابة بالدقيقة	زمن الهدف بالدقائق

نوع السؤال *

اختر نوع السؤال--

رمز السؤال

رمز السؤال

ادارة

مف

p

إدارة بنك الأسئلة

الصفحة الرئيسية / إدارة بنك الأسئلة

معلم - مدرسة المت...

التسلسل التعليمي *

المرحلة المتوسطة - الصف الأول المتوسط - الفصل الدراسي الثاني - العلوم

موازل الأرض

استكشاف الفضاء

الأرض والنظام الشمسي

إدارة الأسئلة

إذا كانت المقررات المسندة إليك في مدرستي غير ظاهرة لك يتوجب عليك اضافتها في المفضلة حتى تتمكن من مشاهدتها في هذه الشاشة

الكل : تكيم

+ سؤال جديد

إلغاء

حفظ

إضافة بيانات السؤال ثم الضغط على حفظ



امسح الرمز التالي لمشاهدة الخطوات

<https://youtu.be/DyUJmkPwgGc>

كما يمكنك عزيزي/تي المعلم/ة إنشاء الاختبار الإلكتروني من خلال نماذج مايكروسوفت (Microsoft Forms) في حال تعذر استخدام أو إنشاء الاختبار الإلكتروني في منصة مدرستي

امسح الرمز التالي لمشاهدة دليل استخدام نماذج مايكروسوفت:



<https://bit.ly/3hhGE6Q>



وزارة التعليم
Ministry of Education



مدرستي
"Madrasati"